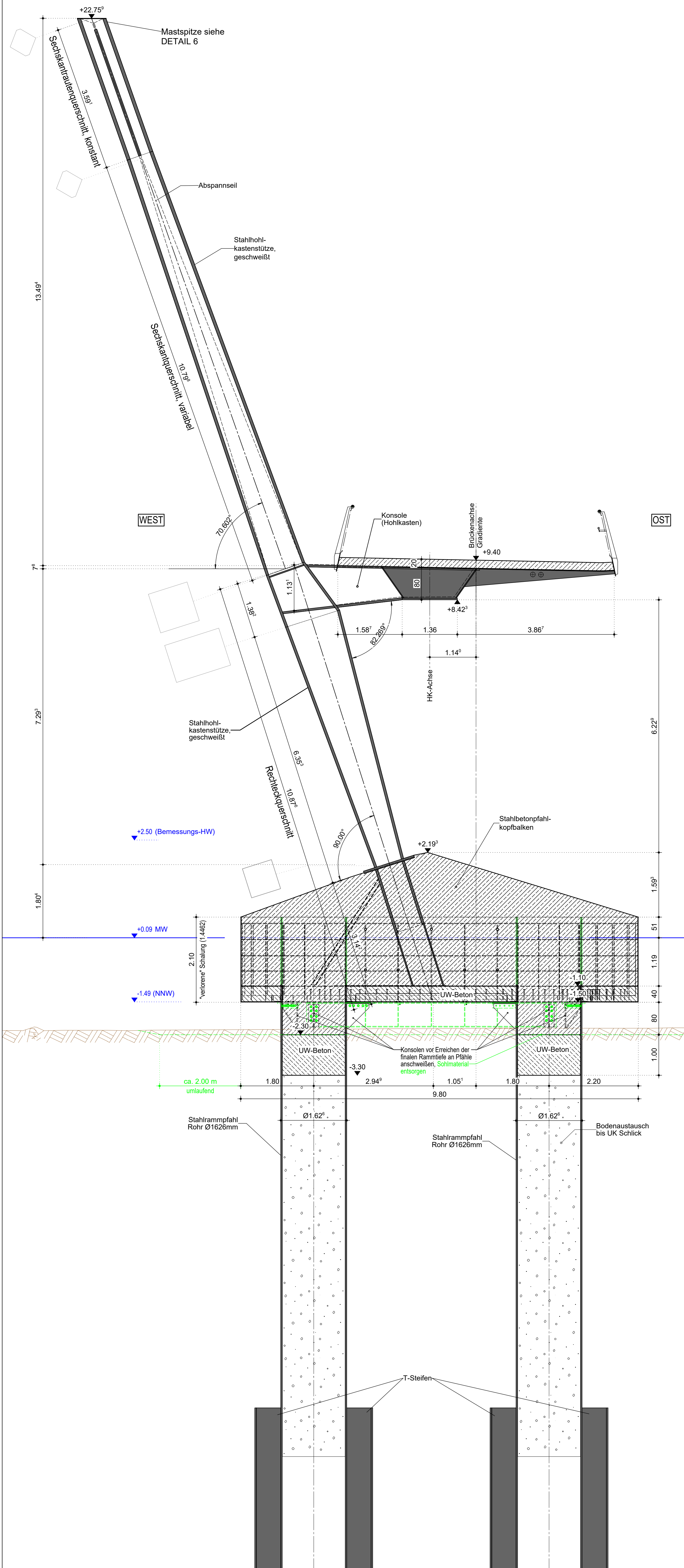


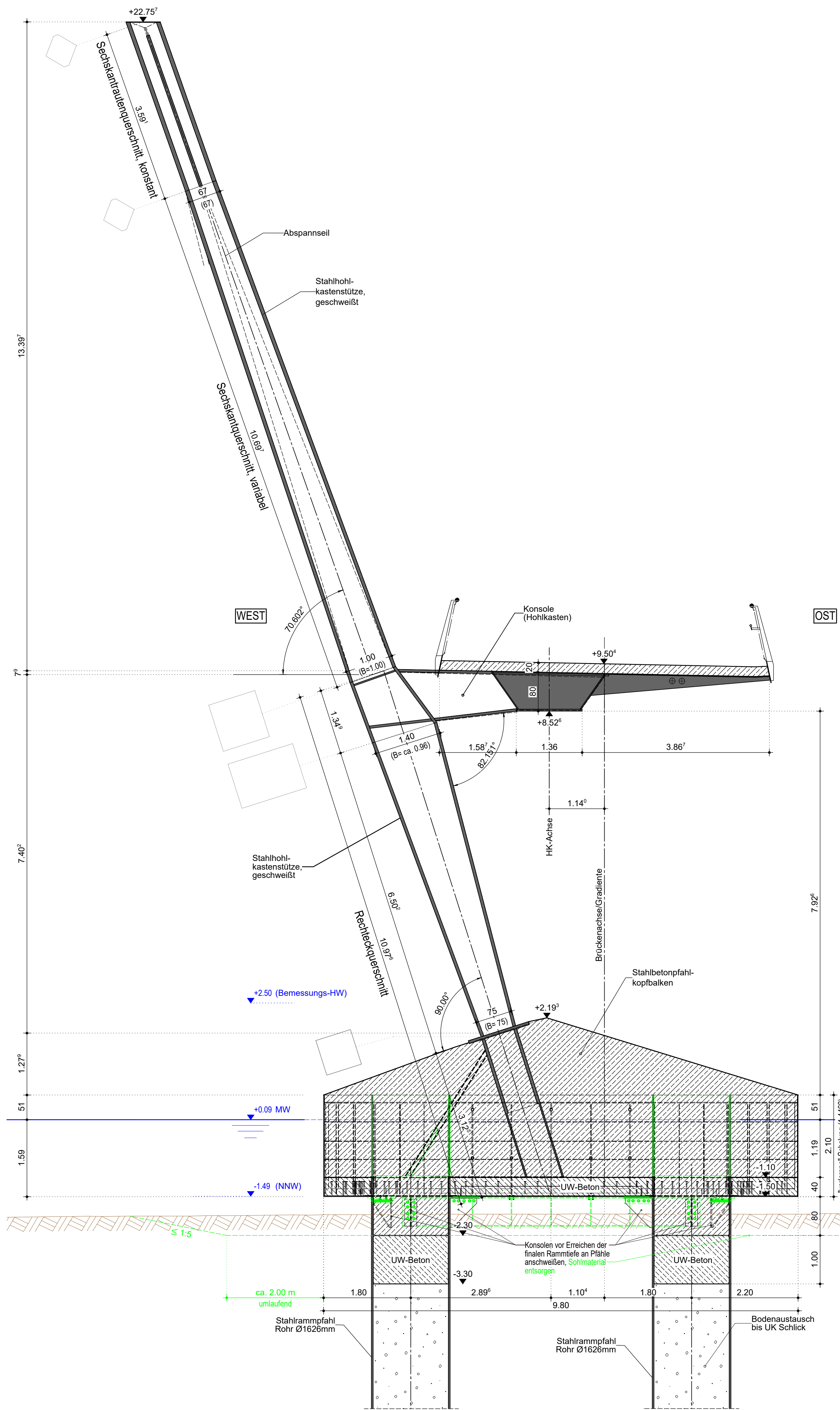
SCHNITT K1-K1 M 1:50

Querschnitt Pfeiler Achse 70

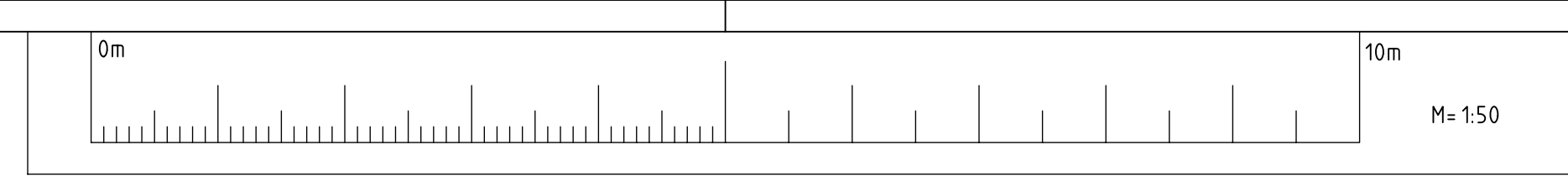
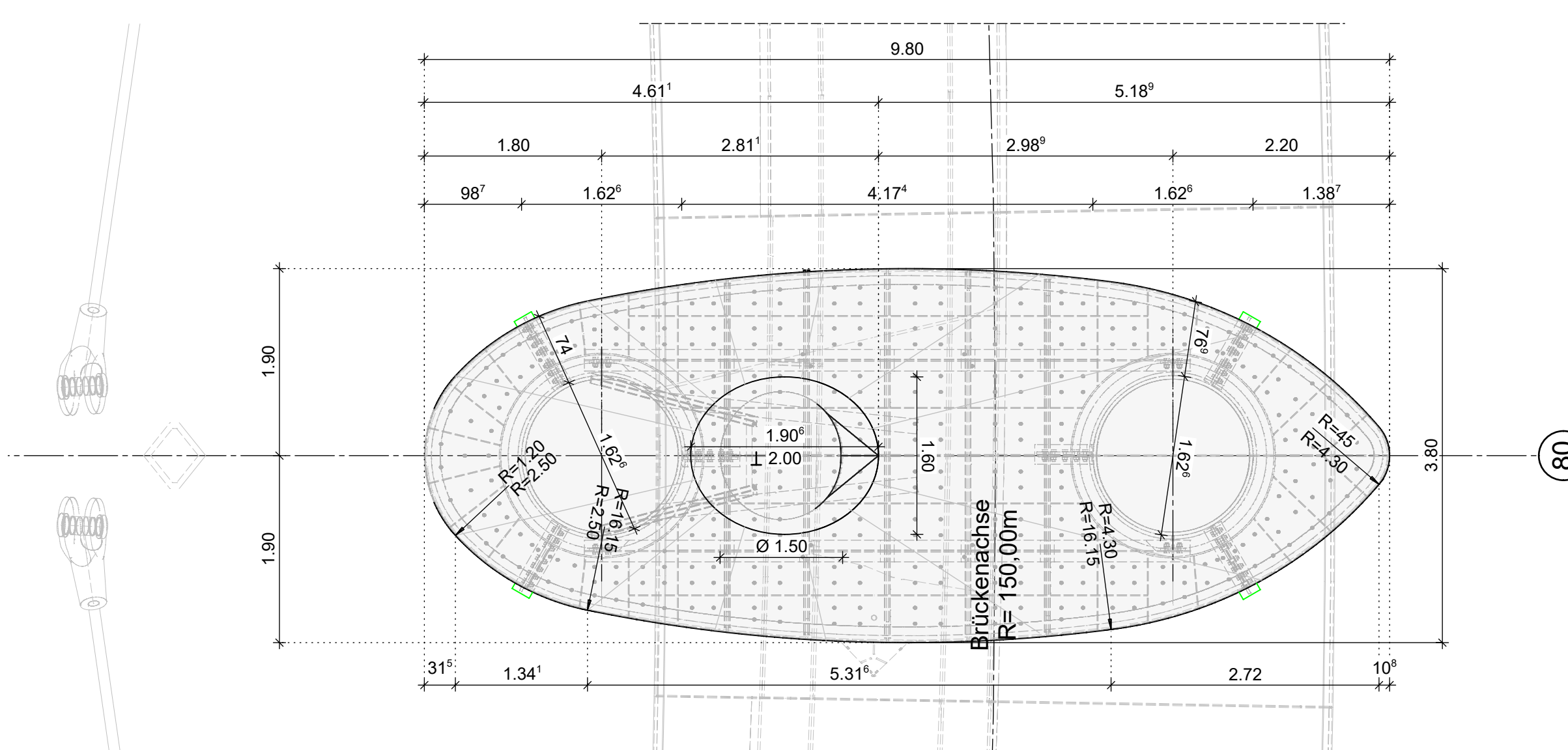


SCHNITT K2-K2 M 1:50

Querschnitt Pfeiler Achse 80

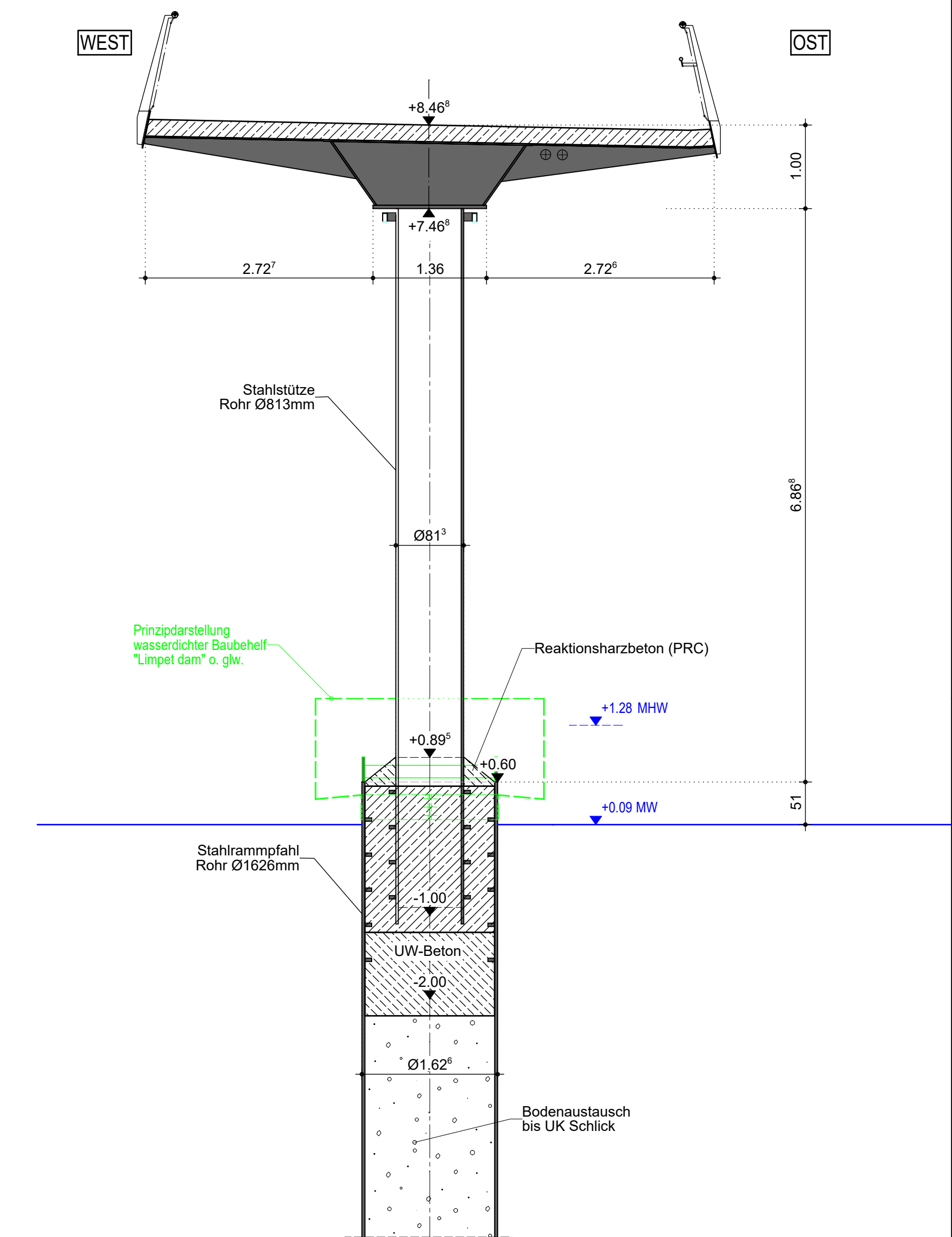


Draufsicht Pfeiler 80 M 1:50



SCHNITT L-L M 1:50

Pfeiler Achse 100



- Zusammengehörige Pläne:**
- Längsschnitt, Grundriss
 - Ansicht, Bohrprofile
 - Regelquerschnitt, Querschnitte D - I
 - Querschnitte K - L
 - Klappbrücke
 - Kaibauwerk Achse 0-10 mit Widerlager Süd
 - Widerlager Nord
 - Detailpläne (2 Stck.)
 - Details Spundwandvorsatzschale
 - Materialverteilungspläne (2 Stck.)
 - Korrosionsschutzplan
 - Schiffsleitwerke
 - Wartestellen
 - Tiefgründung Verkehrsanlagen am Nordufer
 - Montagekonzept
 - Beleuchtungspläne
 - Pläne für technische Ausrüstungen

- Blatt 8.1.1
- Blatt 8.1.2
- Blatt 8.2.1
- Blatt 8.2.2
- Blatt 8.3
- Blatt 8.4.1
- Blatt 8.4.2
- Blatt 8.5
- Blatt 8.6.1 / 2
- Blatt 8.6.3
- Blatt 8.7.1 / 2
- Blatt 8.8
- Blatt 8.10
- Blatt 8.11
- Blatt 8.13
- ab Blatt 8.20
- ab Blatt 8.30
- ab Blatt 8.40

Lagebezug: ETRS 89, Zone 33 Höhenbezug im System DHNN 2016
 Höhenbezug auf Gradiente

ENDGÜLTIGE ABMESSUNGEN NACH STATISCHEN, KONSTRUKTIVEN UND WIRTSCHAFTLICHEN ERFORDERNISSEN

Geändert	Datum	Gez.
a	26.06.2025	
b		
c		

Bauherr
 HANSE-UND UNIVERSITÄTSSTADT
 ROSTOCK
 Die Oberbürgermeisterin

Auftraggeber
 RGS
 ROSTOCK

Unterlage: 8
 Blatt-Nr.: 2.2

Straßenklasse und Nr.: Geh- und Radweg
 Streckenbezeichnung: vom Stadthafen nach Gehlsdorf
 Gemarkung: Rostock
 Station:

Bauwerk/Baumaßnahme:	Datum	Zeichen
NEUBAU WARNOWBRÜCKE IN ROSTOCK	Bearb.:	
	Gez.:	
	Gepr.:	
ASB-Nr.:	1938:871	

Plandarstellung:
**Querschnitte K - L
 Schnitte**

Bauwerksplan
 Maßstab: 1:50

Aufgestellt:	Fachlich geprüft:
Gesehen:	Genehmigt:

Gilt nur für die Ausschreibung !